

CECRAL Consejo ECR Latinoamericano

Experiencia del Supermercado Argentino



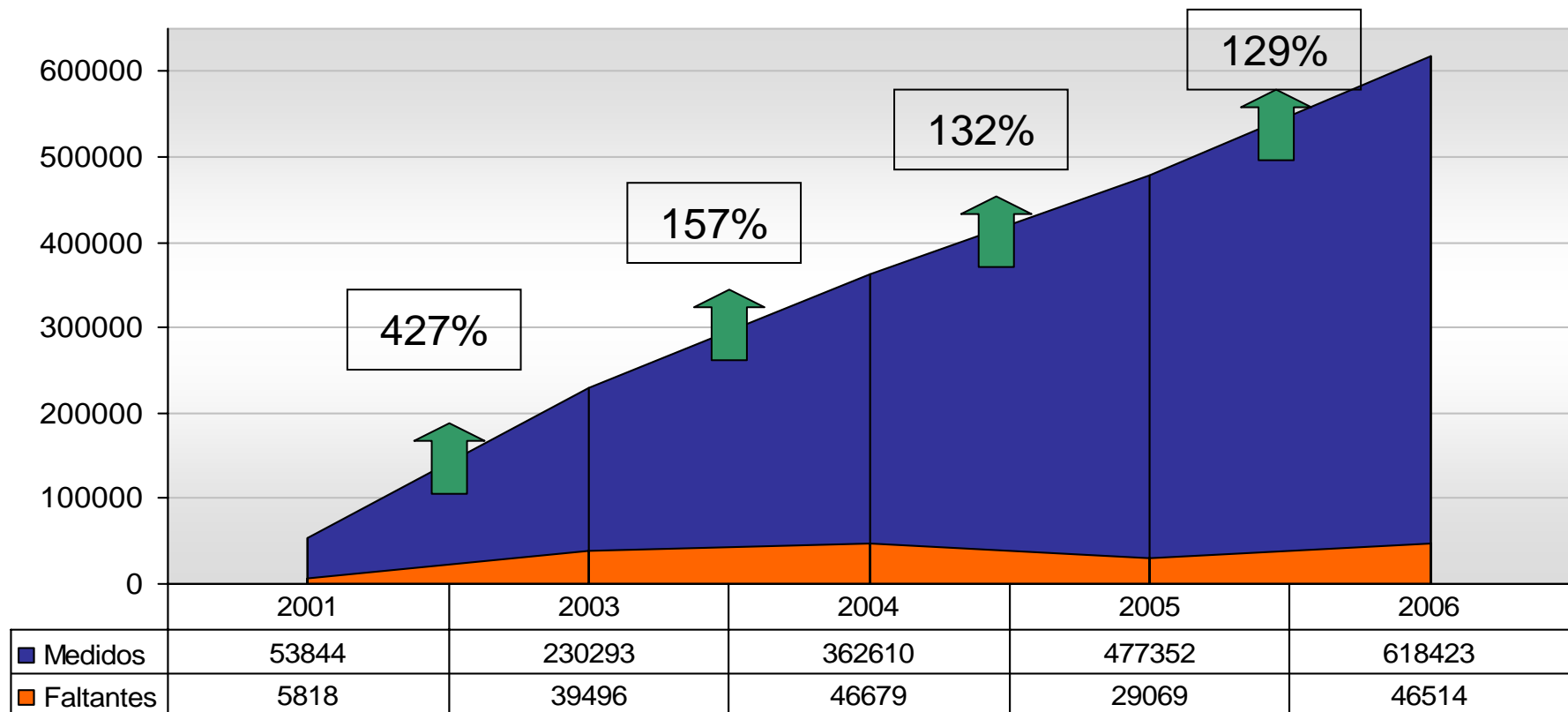
Alejandro J. Rodriguez
Gerente Nacional de Logística y Distribución



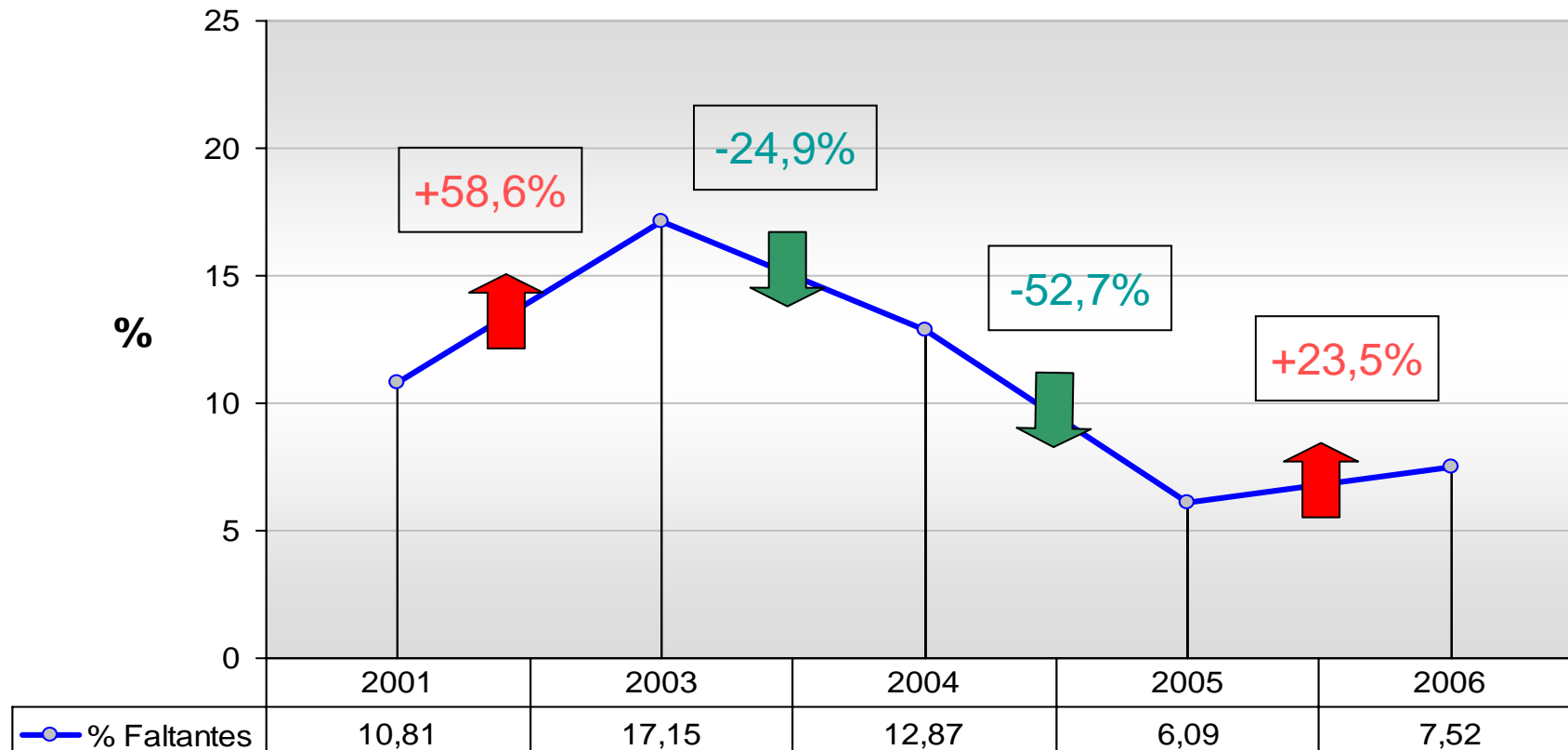
Agenda

- 1. *Evolución de los Faltantes en Argentina.***
- 2. *Análisis del FMG en DISCO.***
- 3. *Sectores responsables por los faltantes y causas más frecuentes.***
- 4. *Conclusiones.***

Evolución anual de cantidad de productos medidos y faltantes



Evolución anual de % de productos faltantes



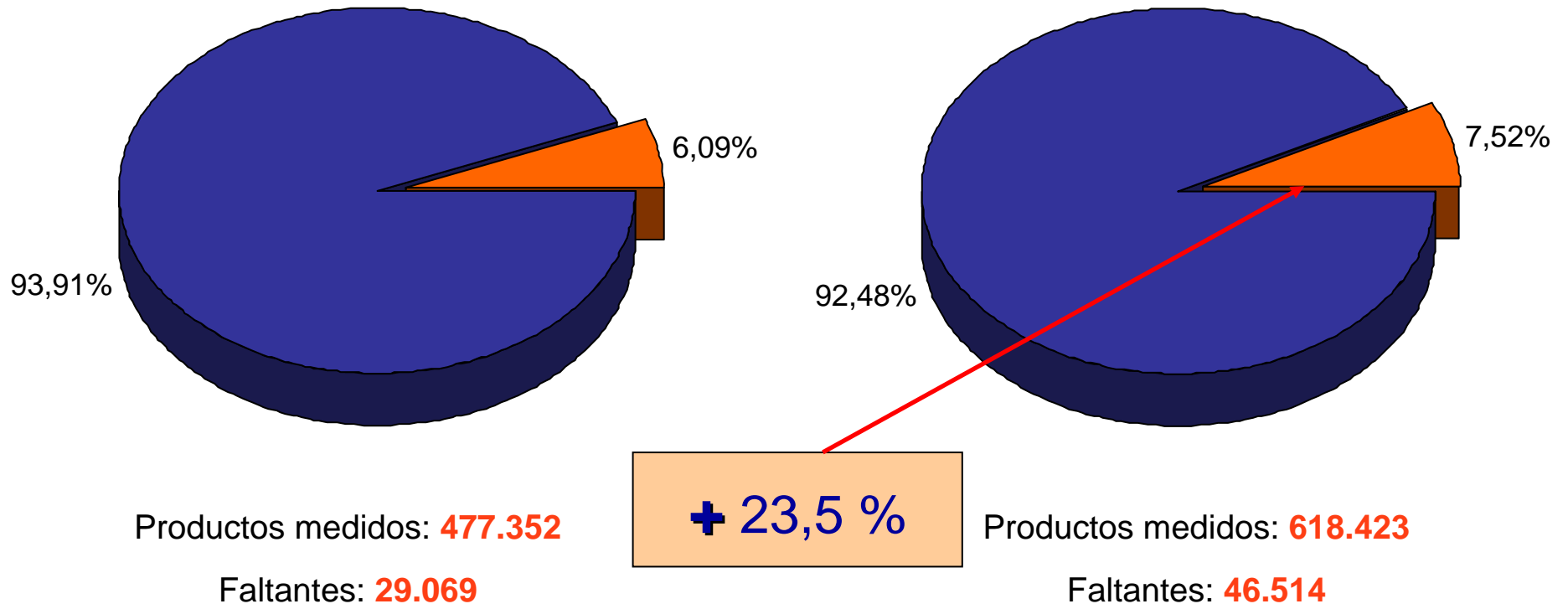
Comparación 2005 – 2006 FMG - Total País

| | <u>2006</u> | <u>2005</u> |
|-------------------------|-------------|-------------|
| Productos medidos | 11.281 | 8.824 |
| Mediciones | 618.423 | 477.352 |
| Visitas a locales | 951 | 679 |
| Proveedores abarcados | 808 | 764 |
| Cadenas participantes | 13 | 12 |
| Categorías de productos | 237 | 111 |

Evolución anual de cantidad de productos medidos y faltantes

Año 2005

Año 2006



■ Disponibles ■ Faltantes



DISCO SA - ARGENTINA



La compañía posee 234 locales multiformatos en varias regiones



NOA



16 locales

350.6 MM\$ anuales

CUYO



45 locales

781.7 MM\$ anuales

COSTA



9 locales

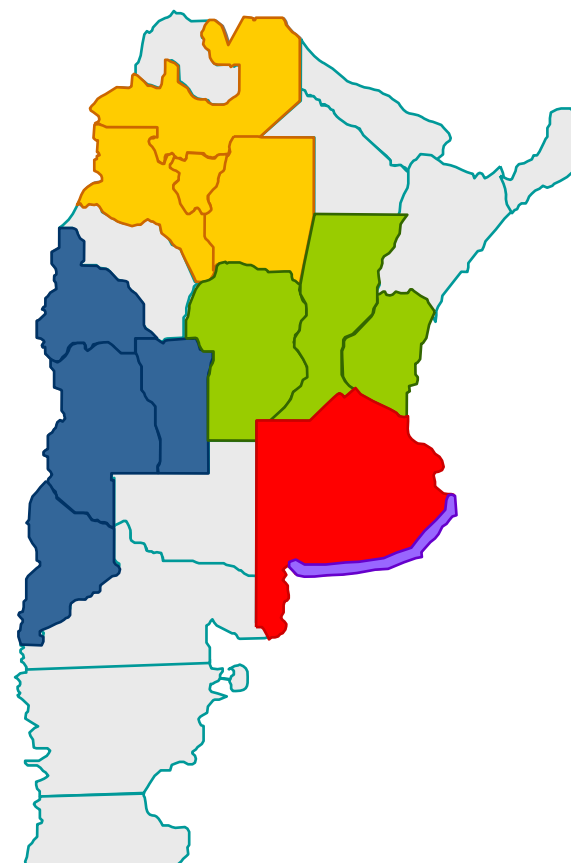


1 local



5 locales

231.3 MM\$ anuales



Venta Total
 3,500 MM\$
 LATINOAMÉRICA 2006

CECRAL Consejo ECR Latinoamericano

CENTRO



49 locales



3 locales



25 locales



1 local

677.7 MM\$ anuales

BUENOS AIRES



66 locales



8 locales



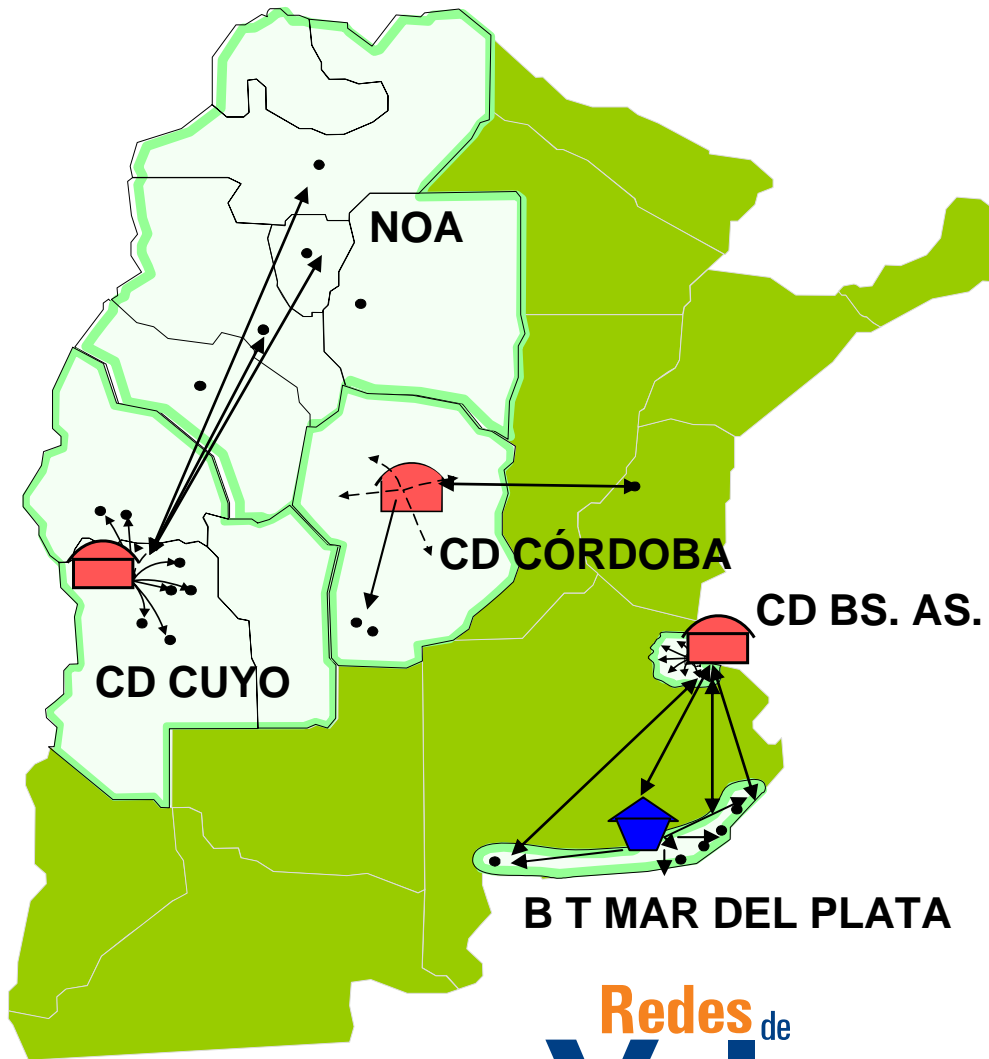
5 locales



1 local

1.410.3 MM\$ anuales

El Soporte Logístico: 3 Centros de Distribución de última generación



CD Buenos Aires
95 locales
Máx.: 700 Km.

CD Cuyo
61 locales
Máx.: 1230 Km.

CD Córdoba
78 locales
Máx.: 380 Km.



Indicadores de los Centros de Distribución



Buenos Aires



Cuyo



Córdoba



| | | | |
|---------------------|----------------|---------------|---------------|
| Total SKU'S | 11.500 | 11.500 | 9.500 |
| Superficies | 50.000 m2 | 42.000 m2 | 35.000 m2 |
| Volumen diario | 100.000 bultos | 90.000 bultos | 60.000 bultos |
| % de centralización | 71,6% | 70,3% | 76,8% |

IT Soporte

SRA Sistema de reposición Automática

Sistema **WMS** / Sistema de RF, sin papeles

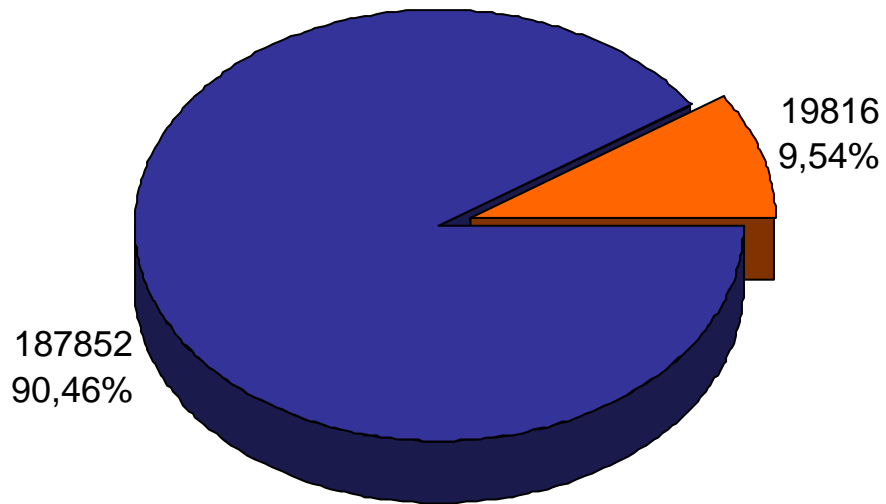
SAC Sugerencia Automática de Compras



Faltantes de Mercadería en Góndola



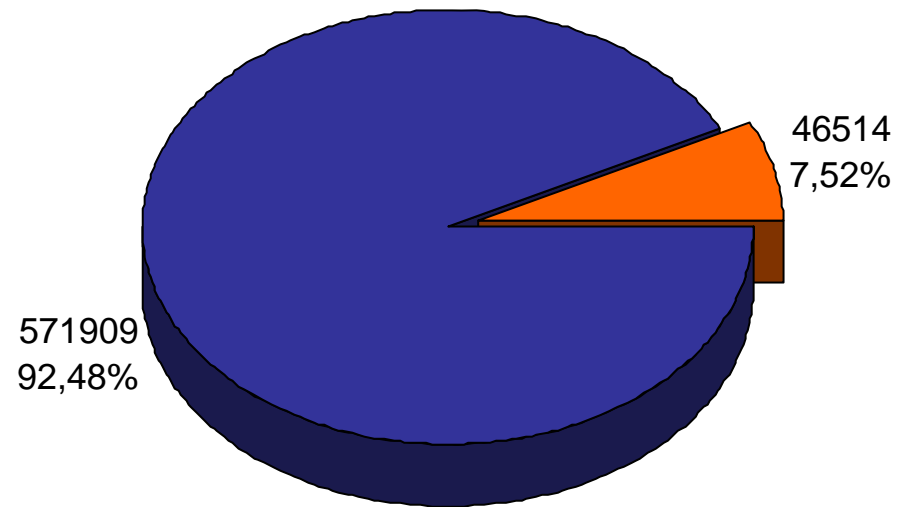
Muestra GRUPO DISCO



Productos medidos: **207.668**

Faltantes: **19.816**

Muestra total



Productos medidos: **618.423**

Faltantes: **46.514**

■ Disponibles ■ Faltantes



DISCO SA – Análisis de faltantes Dinámica comercial



Tradicional - 2005

VIERNES 25 **DISCO** **SÁBADO 26**

OFERTAS

Y ADEMÁS APROVECHA ESTAS SÚPER OFERTAS

Tarjeta RIO
5% 15%
DESCUENTO
DESCUENTO

*Publicación en Folders, Folletos.
Promociones Programadas.
Ofertas consensuada
con Proveedores.*

FMG 2005

5,74 %



Semana



Descuentos masivos



*Publicación en TV y Diarios.
Ofertas no planificada
con Proveedores.*

Incremento de Ventas

Superior al 75 %

FMG 2006

9,54 %

Semana

DISCO SA – Análisis de faltantes Dinámica comercial



| Secciones | Var % |
|-------------------------------------|--------------|
| Comestible | 67,0% |
| ALIMENTACIÓN INFANTIL | 190,1% |
| CONSERVA DE PESCADO | 152,5% |
| GRAGEAS Y HUEVOS | 104,0% |
| Bebidas | 64,6% |
| BEBIDAS A BASE DE HIERBAS | 106,2% |
| VINOS ESPUMANTES | 97,7% |
| APERITIVOS | 89,6% |
| Perfumeria | 89,9% |
| BRONCEADORES | 357,1% |
| ACCESORIOS DENTALES | 140,0% |
| MAQUILLAJE PARA OJOS | 123,2% |
| Limpieza | 85,4% |
| TABLETAS Y DIFUSORES | 367,0% |
| REPELENTES DE INSECTOS | 235,0% |
| 1481 AEROSOLES | 184,1% |
| Frescos | 60,8% |
| PRODUCTOS ESPECIALES DE COLECTIVIDA | 300,0% |
| GRASAS | 120,4% |
| LECHE U.A.T. | 105,3% |

Volver

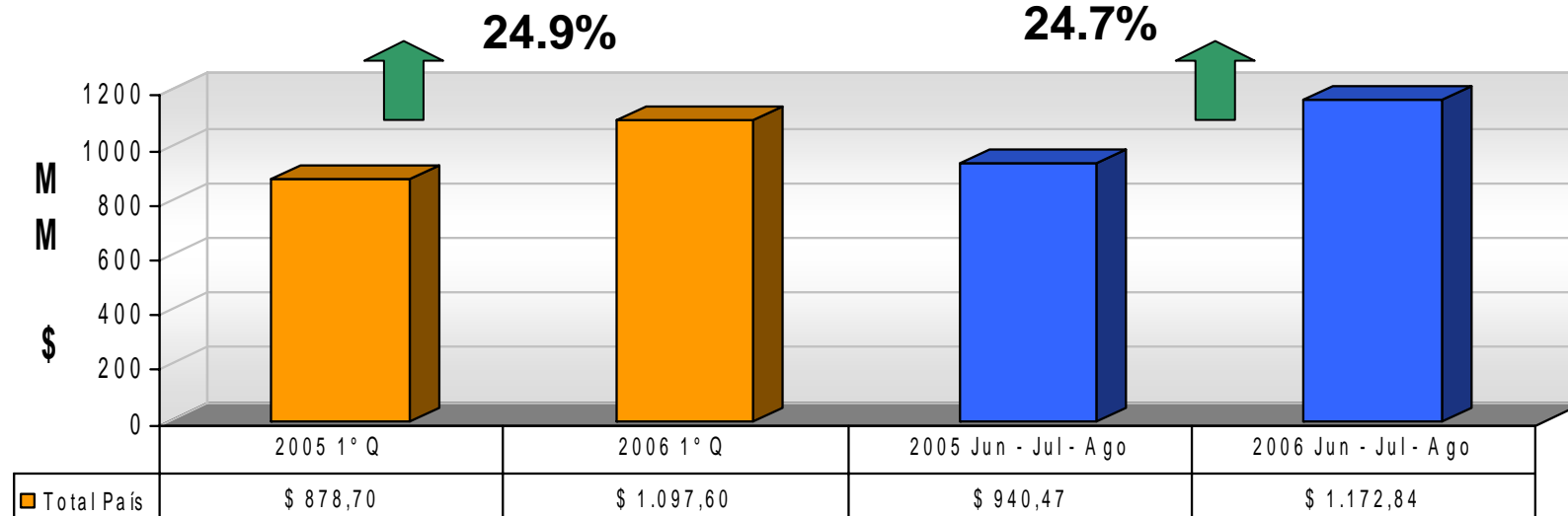
Diferencias entre las Dinámicas Comerciales



Comparativos de Ventas

Dinámica comercial
Descuento masivo

Dinámica comercial
Planificada y focalizada



FMG 2006

FMG Interno

9,54 %

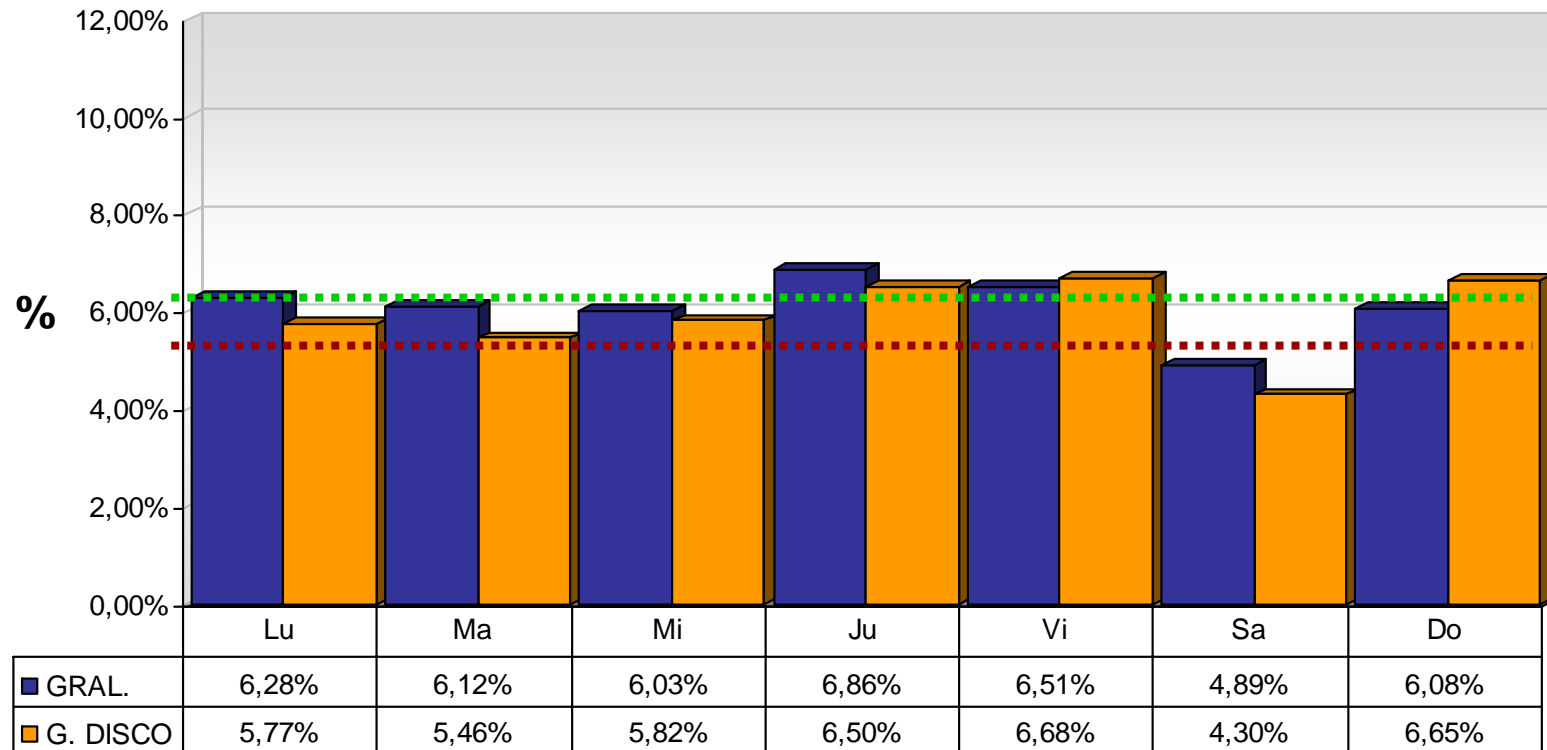
6,45 %



Faltantes de Mercadería en Góndola 2005



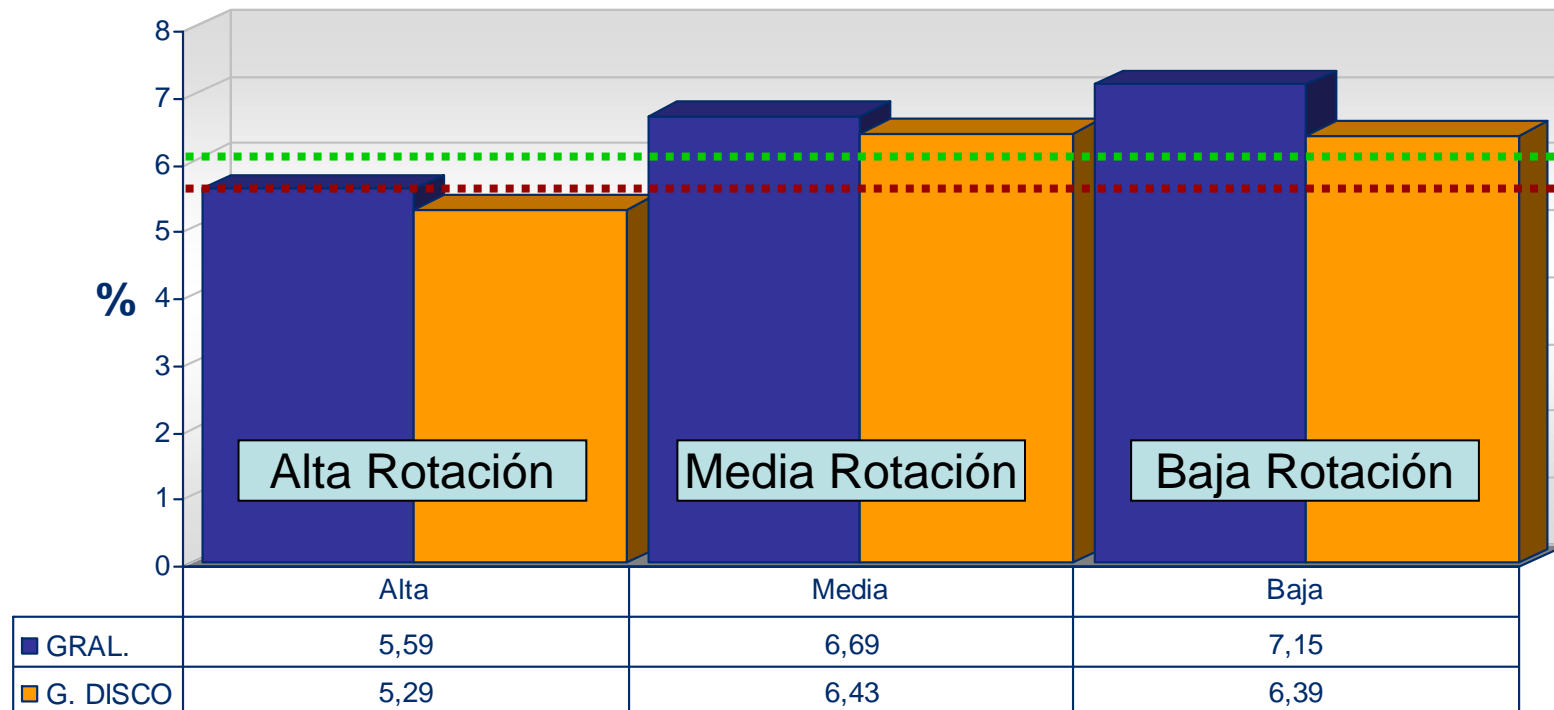
% FMG por día de la semana



FMG por tipo de rotación - 2005



% FMG por tipo de rotación de la mercadería



Volver

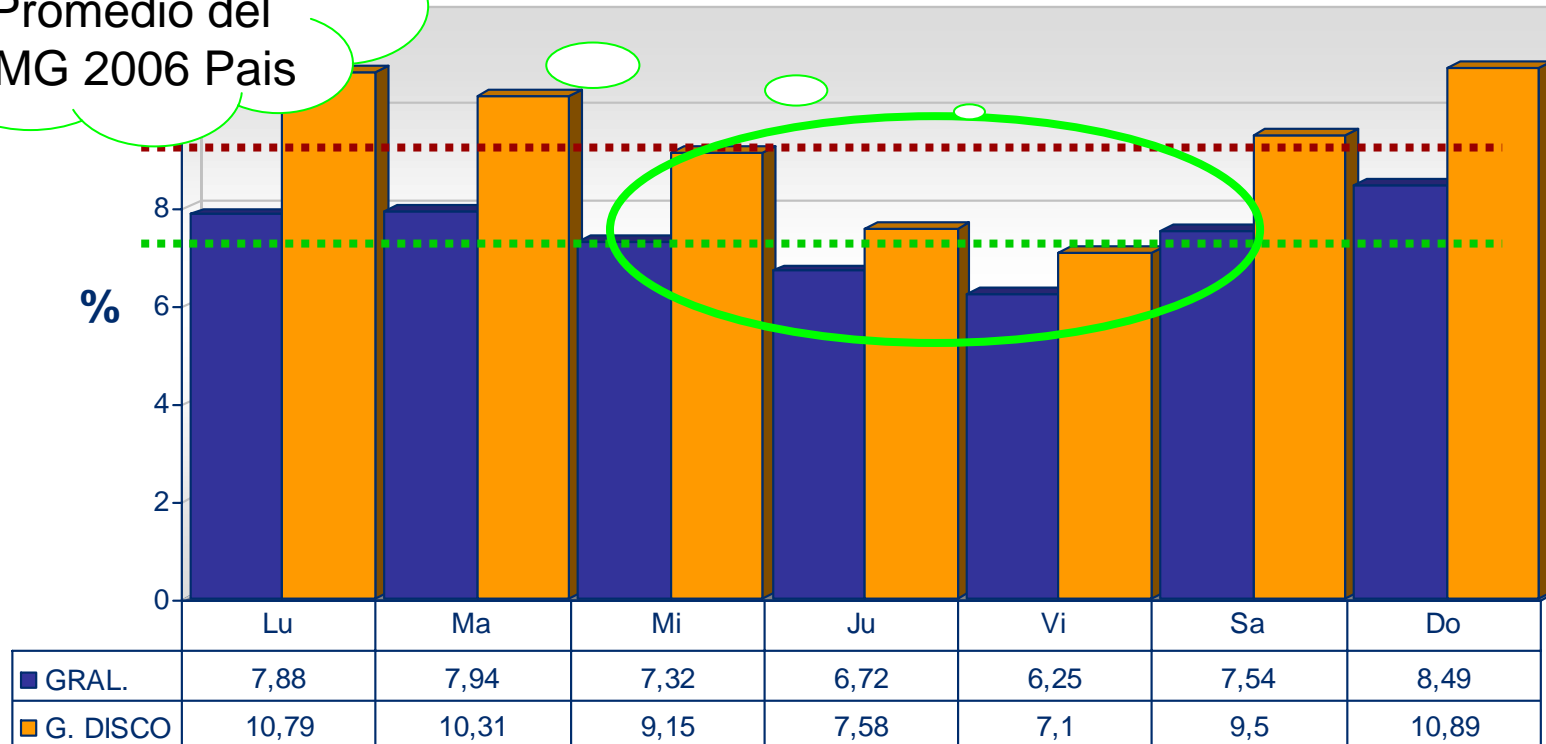


Faltantes de Mercadería en Góndola 2006

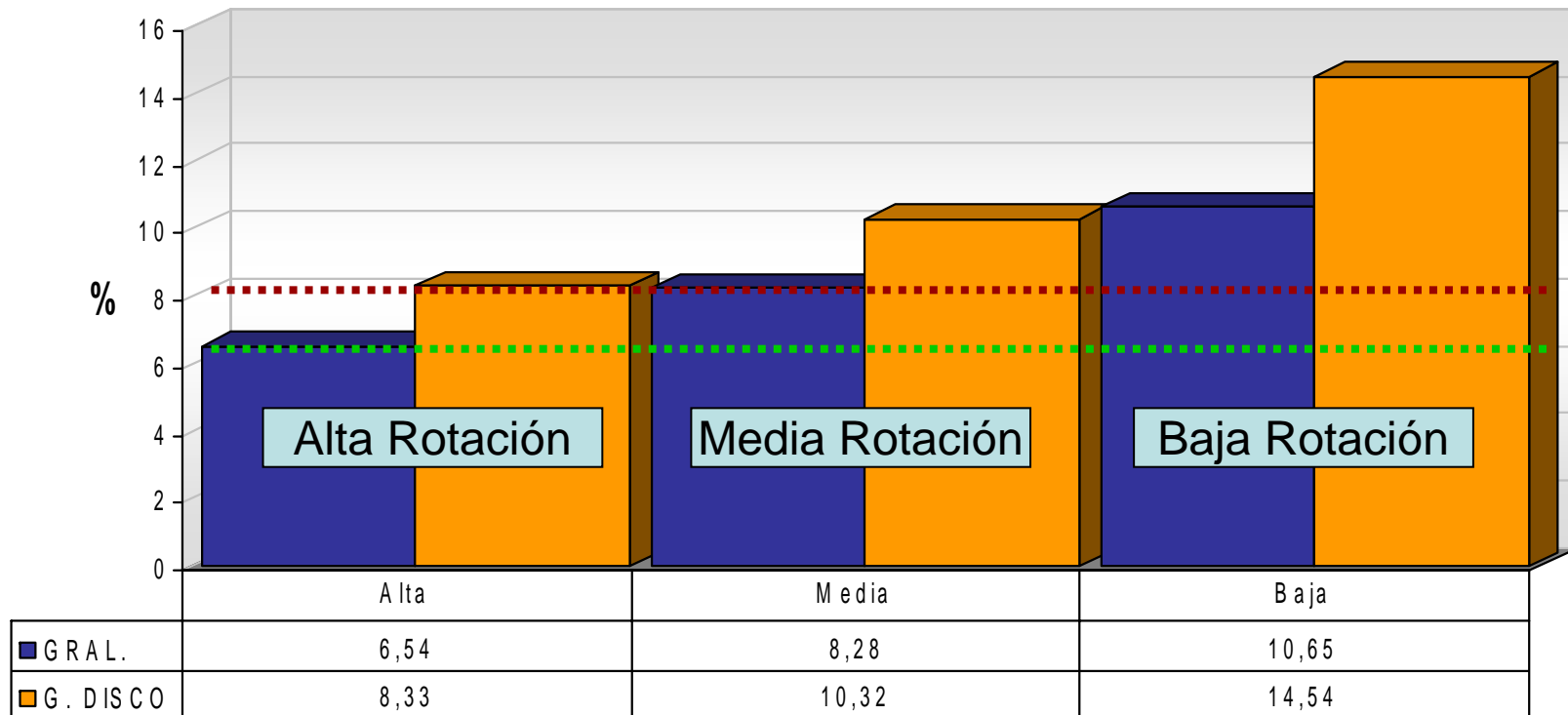


% FMG por día de la semana

Valores Promedio del FMG 2006 Pais



FMG por tipo de rotación - 2006



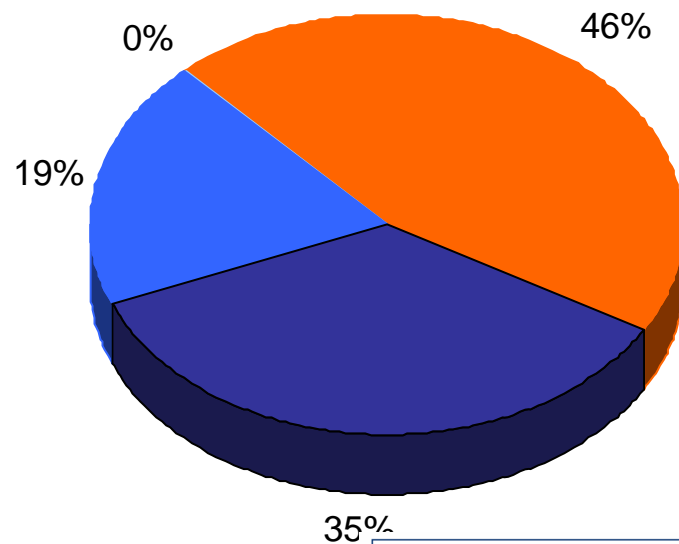
Volver



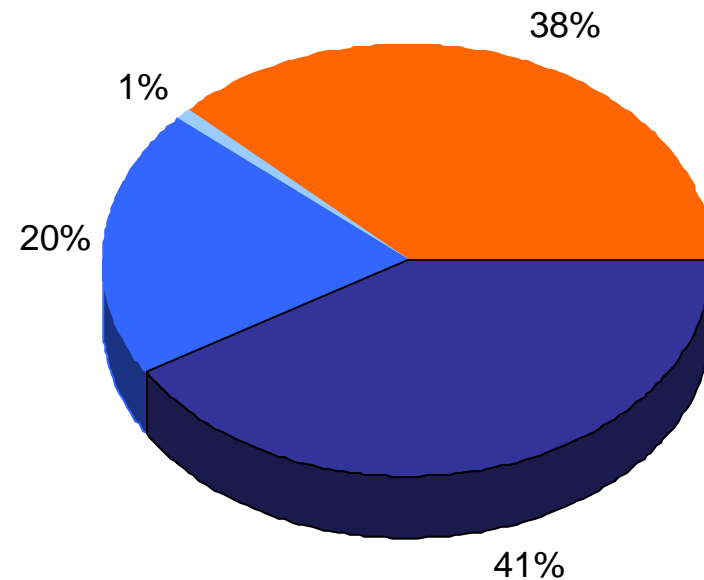
FMG Sectores responsables - 2006



Muestra GRUPO DISCO



Muestra total



Local
 C.D.
 Compras
 Proveedor

Cadena

Proveedor

Total productos faltantes con causa informada (GRAL.): **38.363** (excl. código "999 – Sin informar")

Total productos faltantes con causa informada (GRUPO DISCO): **14.817** (excl. código "999 – Sin informar")












FMG Principales causas - Responsabilidad proveedor

Proveedores que informaron



Proveedores que informaron causas (*)

-  Arcor
-  Colgate
-  Johnson & Johnson
-  Kraft
-  Molinos
-  Nestlé
-  Procter & Gamble
-  Sancor
-  Unilever

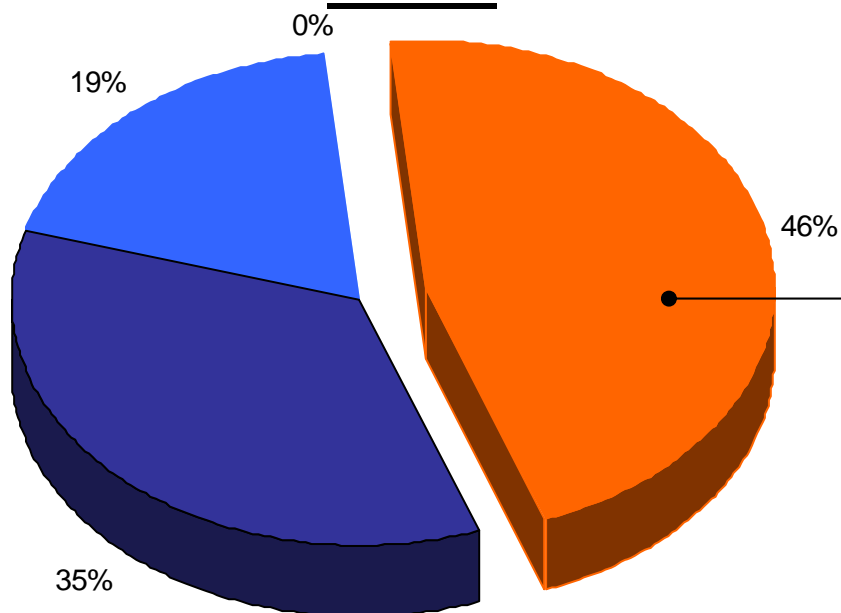
(*) Aquellos quiebres cuya responsabilidad ha sido atribuida a estos proveedores, han sido enviados a los mismos, quienes han ampliado y/o rectificado la información de causas previamente recolectada durante los relevamientos físicos y/o rectificaciones de las cadenas.

FMG Principales causas - Responsabilidad proveedor (causas informadas por proveedores)



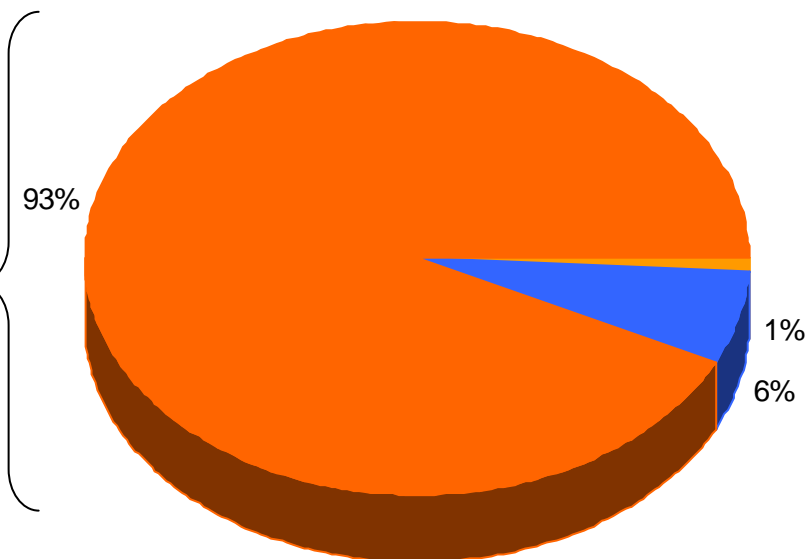
Relevamiento GRUPO

DISCO



Local C.D. Compras Proveedor

Informado proveedor



Ambos Cadena Proveedor

Total productos faltantes en GRUPO DISCO con causa atribuida al proveedor: **6.722**
 Total productos faltantes en GRUPO DISCO con causa informada por los proveedores : **1.816**



FMG Principales causas - Responsabilidad proveedor (causas informadas por proveedores)



Causas informadas por los proveedores

| | GENERAL | G. DISCO |
|----------------------------------------------------------------|---------|----------|
| El producto no fue entregado por falta de stock | 55,80 % | 63,00 % |
| El producto no fue entregado por estar discontinuado | 17,69 % | 17,62 % |
| No entregado por problemas comerciales | 12,77 % | 12,28 % |
| El producto ya fue entregado | 5,99 % | 4,46 % |
| El producto no fue pedido por la cadena | 5,46 % | 1,87 % |
| El producto fue rechazado por problemas de alineación de datos | 2,29 % | 0,77 % |

Principales Causas Informadas:

Problemas de stock out

Problemas de Alineación de Datos



Problemas de stock

- ***Optimización de los procesos de Ventas, Planificación de la demanda y de los stocks de seguridad en los Centros de Distribución del Proveedor. A través de:***

- ✓ ***Co-Gerenciamiento de Inventarios (CMI)***
- ✓ ***Gerenciamiento de Inventarios por parte del proveedor (VMI)***
- ✓ ***Planificación, Pronósticos y Reaprovisionamiento***

Colaborativo (CPFR).

Problemas de Alineación de Datos

- ✓ **Actualización fluida y constante de los maestros de productos .**
- ✓ **Publicación de productos en Data.Cod**
- ✓ **Automatización de los procesos de altas bajas y modificaciones de productos en GS1 Argentina y DATA.COD de Argentina.**

Conclusiones



- ***Trabajar fuertemente con los proveedores utilizando herramientas como CPFR, lo que mejora el pronóstico de demanda de canales de venta y producción de los proveedores.***
- ***Fomentar la colaboración entre los socios comerciales para la reducción de quiebres de stocks en fabricantes, utilizando las prácticas que mejor apliquen: VMI, CMI, etc.***
- ***Mejorar los niveles de actualización de datos entre proveedor y cliente: implementar procesos de sincronización de datos.***
- ***Intercambios de información para medir la performance de servicios entre proveedor y cliente mediante KPI's (no se mejora lo que no se mide).***



Estamos convencidos que debemos continuar en búsqueda de la mejora continua, y para esto, DISCO está dispuesto a seguir trabajando conjuntamente con sus proveedores en la utilización e implementación de herramientas, con el fin de optimizar los procesos de negocios.

Muchas Gracias



Alejandro J. Rodriguez
Gerente Nacional de Logística y Distribución

